



Levensbeschouwelijke legitimatatie

VGZ Open Platform 7 november 2023



Van zending naar legitimatie

- Aanhaken van humanistische GV
- Verzoek werken zonder zending 1984 (!)
- Praktijk van werken zonder zending
- Expertmeeting 2007
- Beroepsregister SKGV 2007
- Commissies 2008
- Regiegroep 2013-2014
- Beroepsstandaard 2015
- Beroepsstandaard 2026(?)

A hand is shown in the lower-left corner, holding a glowing, golden orb. The background is a soft, warm sunset or sunrise with a blurred horizon and a faint rainbow. A dark red arrow points from the left towards the title.

Waarom dit thema?

- Identiteit van de geestelijk verzorger
- Unique selling point
- Verschoningsrecht en vrijplaats
- Eigen motivatie/ missie
- Duc in altum
- ikigai



Comm Ambtelijke Binding 2008 wetenschappers

‘een (consensus)rapport te schrijven dat er toe kan leiden duidelijkheid te verkrijgen over de visie en positie van de zendende instanties op de toekomst van de geestelijke verzorging in de zorg en de rol van de ambtelijkheid in dat kader’

Ambtelijk model of beëdigingsmodel (onderhandelen met de overheid, streven naar titelbescherming, in verband met de vrijplaats streven naar erkenning als in juridische zin gelijkwaardig aan het geestelijk ambt)

vaststellen wat voor vorm van beoordeling in het geding is (toetsing van levensbeschouwelijke positie? beoordeling van reflexiviteit?). Het concept dient nader te worden uitgewerkt naar inhoud, kwalificaties, bevoegdheden en vereiste opleidingsduur.



Commissie Levensbeschouwelijke Legitimatie externe partijen

Op basis van de voorgestelde borging van ambtelijkheid binnen de VGVZ kan de levensbeschouwelijke legitimatie niet alleen tot uitdrukking worden gebracht door een ambtelijke zending vanuit een levensbeschouwelijke organisatie, maar ook door een eigen verklaring waarin de spirituele en levensbeschouwelijke wortels (her)kenbaar worden gemaakt.



Regiegroep

- Van zending naar bevoegdheid
- Twee gelijkwaardige soorten bevoegdheid
- Legitimatatie onafhankelijk van beroepsvereniging (zoals altijd)
- De levensbeschouwelijke competentie in onderdelen
- Onbeantwoorde vraag naar duur bevoegdheid
- Onbeantwoorde vraag naar externe erkenning
- Onbeantwoorde vraag naar rol levensbeschouwelijke gemeenschap
- Onbeantwoorde vraag naar kwaliteit van zending en toetsing



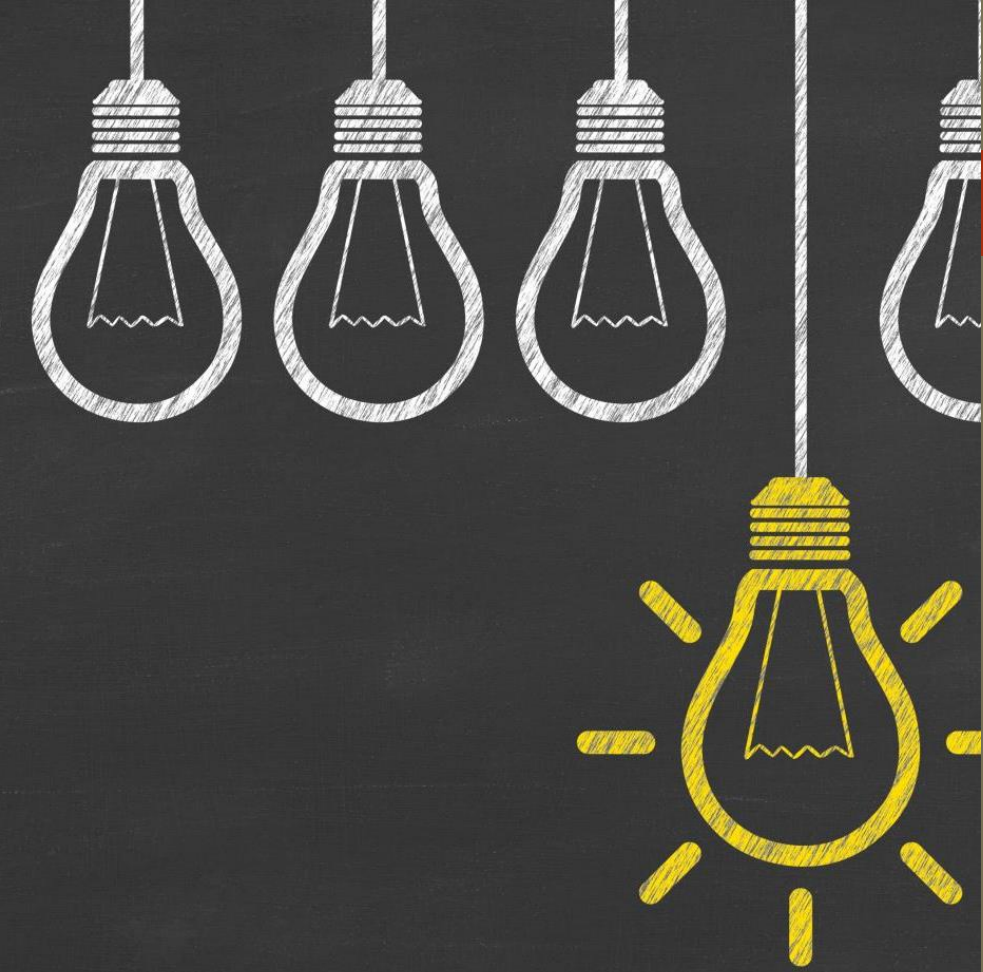
Beroepsstandaard 2015

- Inhoudsgerichte competentie: wat is levensbeschouwing, hoe werkt het, hoe pas je het toe, waar vind je het, hoe blijf je op inhoudelijk niveau?
- Procesmatige competentie: wat betekent dat in de professionele, organisatorische en maatschappelijke contexten waarin de geestelijk verzorger werkt. Waar mag men je op aanspreken?
- Persoonsgerichte competentie: betrekking op de integriteit en zelf-reflectie, wie je bent levensbeschouwelijk, wat jou voedt. Op welke manier ben jij zelf het instrument in je werk?



Andere bronnen

- Bevoegdheidsverlenende instanties
- Toetsingspraktijken
- Defensie
- Justitie
- Politie
- Studenten
- Zeevarenden
- Veiligheidsregio's
- Bedrijven



De toekomst

- Andere samenleving, andere lading levensbeschouwing
- Instituten fluïde
- Financiering en uniek product
- Zingeving als onderdeel van (positieve) gezondheid
- Substituut voor levensbeschouwelijke organisaties
- Eén koepel(wetgeving)?
- Kwaliteit en meetbaarheid
- Duurzame inzetbaarheid van de GV zelf
- Maatschappelijk duiding als taak GV vanuit LL



Ideeën voor uitwisseling

- Wat is levensbeschouwelijke legitimatie voor jou inhoudelijk, procesmatig en persoonlijk?
- Welke bijdrage mag de samenleving van ons verwachten?
- Wat ontleen je aan je bevoegdheid?
- Wat moet de beroepsstandaard zeggen over levensbeschouwelijke legitimatie?