

<http://www.youtube.com/watch?v=cT6aIKIAx7c>

**bavo** **europoort**  
specialist in psychiatrie

**|Dijken Duin**

 **Parnassia**  
specialist in psychiatrie

  
**ParnassiaBavo**  
GROEP

# E-health en geestelijke verzorging

Nieuwe wegen – beschrijving van een praktijk

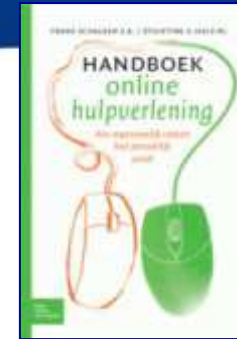
Marijn Gilhuis –

Bavo Europoort

[m.gilhuis@parnassiabavogroep.nl](mailto:m.gilhuis@parnassiabavogroep.nl)

# Inhoud

1. Oriëntatiefase: vorm, inhoud en medewerking
2. Bouwfase: twee wegen
3. Impressie van de module
4. Testfase
5. Werkfase: PR, behandelaren en patiënten
6. Evaluatiefase → oriëntatiefase



## 1. Oriëntatiefase: vorm, inhoud en medewerking

Het begint: een idee, kijk om je heen en “gewoon doen”

Bondgenoten:

- te groot om alleen te tillen: collega's uit diverse disciplines
- e-health in de organisatie
- sluit aan bij wat er is: groepswork en warenhuis

## 2. Bouwfase: één project met twee wegen

A1. Het gesprek met de projectleiders e-health

Voorwaarden?

Type module wordt het? Zelfhulp, Online, Combi?

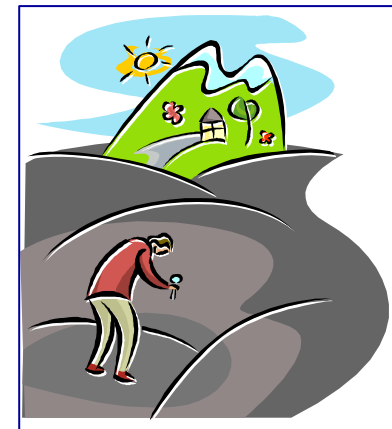
Wie wordt behandelaar?

A2. Het gesprek met de geestelijk verzorgers

Welke inhoud?

Hoe? – communicatie

Van “Op zoek naar zin in het dagelijks leven” naar  
“Zinvol leven”



### 3. Impressie van de module

In 7 stappen (hoofdstukken):  
Hoe kijkt u tegen het leven aan?

Met **praktische tips** om ervaringen van zin te zoeken en te vinden.

**bavo**  
**europoort**  
specialist in psychiatrie

**|Dijken Duin**

  
**Parnassia**  
specialist in psychiatrie

  
**ParnassiaBavo**  
GROEP

# Doel van de module

## Het doel

De patient kan op eigen kracht antwoorden vinden op zijn/haar vraag naar zin en betekenis in zijn/haar situatie.

- De patiënt ontdekt wat hij/zij kan **doen** om zin en betekenis te ervaren in zijn/haar situatie.
- De patiënt vindt een nieuwe manier om naar zijn/haar situatie te **kijken**.
- De patiënt leert na te **denken** over wat zijn/haar leven zin geeft.
- De patiënt leert eigen **hulpbronnen** op het spoor komen.

## Opbouw van de module

- Elke stap wordt eerst uitgewerkt en toegelicht met voorbeelden,
- dan volgt er een oefening en
- tot slot een terugkoppeling /reflectiemoment hoe het maken van de oefening is gegaan.
- Bij iedere stap heeft de patient de keuze op zich in het onderwerp te verdiepen met extra vraagstukken



## De 7 stappen -

<https://ehw.prelive.pangaea4.nl/login?returnurl=>

- 1) De twee kanten van de medaille –  
over de mogelijkheid te kijken naar wat zinvol of positief is te midden van ervaringen ziekte en lijden.
- 2) Het positieve cultiveren –  
over het vermogen naar het positieve te kijken en het positieve te organiseren en te cultiveren.
- 3) Zorg dragen: iets of iemand heeft mijn zorg nodig –  
zorg geven als bron van zingeving. Wie of wat heeft uw zorg nodig?

## De 7 stappen

- 4) De bakens verzetten: aangepaste beelden over uzelf en uw plannen  
over het vermogen perspectief en levenszin te vinden door beelden die u had aan te passen aan nieuwe mogelijkheden.
- 5) Staan waarvoor u kiest –  
eigen keuzes maken en daarvoor de verantwoordelijkheid nemen vergroot het gevoel van zinvolheid van eigen handelen.
- 6) Tijd nemen –  
over de beleving van tijd en het vermogen om bewust tijd te nemen voor het handelen.
- 7) Echt contact –  
over het vermogen contacten te leggen met mensen. Open en oprecht contact is bron van zingeving.

## 4. Testfase

Inhoud

Techniek

**bavo**  
**europoort**  
specialist in psychiatrie

**|Dijken Duin**

 **Parnassia**  
specialist in psychiatrie

  
**ParnassiaBavo**  
GROEP

## 5. Werkfase: behandelaren, PR en patiënten

Hoe komen we aan patiënten?

Op de routekaart en menukaart

Behandelaren verwijzen

PR – medewerkers van het e-health warehouse gaan rond met aanbod

Eerste aanmeldingen komen

**bavo**  
**europoort**  
specialist in psychiatrie

**|Dijken Duin**

 **Parnassia**  
specialist in psychiatrie

  
**ParnassiaBavo**  
GROEP

**Evaluatiefase**  **oriëntatiefase**

Ervaringen en metingen

Scan van gegevens

e-health: goude bergen of digitale buble?

Achter de bocht gaat de weg verder – oriëntatiefase

Joint Venture – delen van modules

Nieuwe producten, nieuwe ideeën, basisprincipes blijven  
hetzelfde

**bavo**  
**europoort**  
specialist in psychiatrie

**|Dijken Duin**

 **Parnassia**  
specialist in psychiatrie

  
**ParnassiaBavo**  
GROEP

## Vragen?

**Projectleiders e-health:** Margé Nooteboom,  
Catherine Koster, Wendelien Lucie, Paul Korf

**Geestelijk verzorgers:** Harry Delemarre, Mineke  
Kroes, Martine Molenaar, Angelique Rijlaarsdam,  
Marijn Gilhuis.

André Wesche en Regine Folbert hebben  
meegelezen

**bavo**  
**europoort**  
specialist in psychiatrie

**|Dijken Duin**

**Parnassia**  
specialist in psychiatrie

  
**ParnassiaBavo**  
GROEP